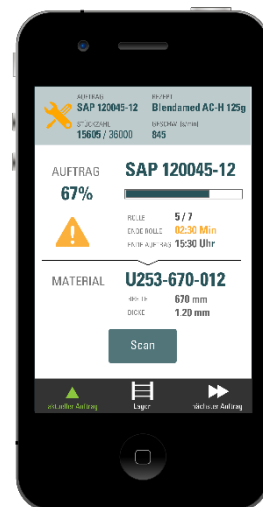
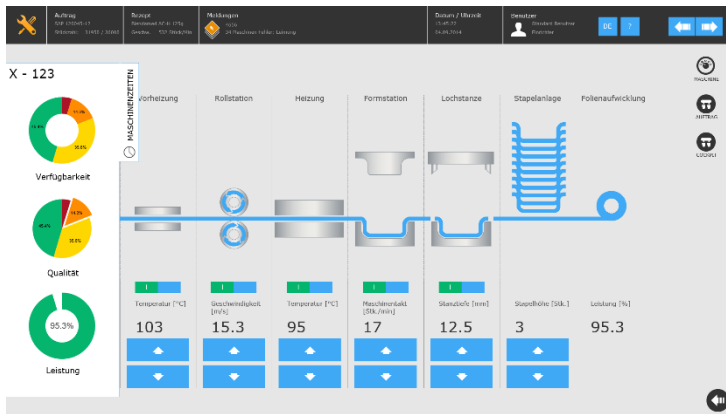




HMI SOLUTIONS



PROCON-WEB

Innovative HMI für Industrie 4.0

Stand 09/2014

Highlights

- 100% Web, für alle Plattformen, ohne PlugIns
- Integrierte Unterstützung für Responsive Design für geräteangepasste Oberflächen
- Umfassende Unterstützung für Multitouch und vielen Gesten wie Zoomen, Wischen, Zustimmungstaster, ...
- Aufbau moderner und dynamischer UIs durch Screenlayouts mit Containern
- Umfangreiche und sehr leistungsfähige Controls, auch für komplexe Anwendungen wie Datenbanken, Wizards, Online-Hilfesystem, Charts, Gantts, u.v.m.
- Begeisternde Animationen mit weichen Übergängen oder Bewegungseffekten
- Beliebiger granulares, nicht-hierarchisches und frei konfigurierbares Rechtssystem für komplexe Benutzergruppen (User Roles)
- Umfassende Palette an Prozesskommunikationstreibern, inkl. OPC und OPC-UA
- Integrierte Sprachumschaltung mit Unicodeunterstützung
- Komfortables Projektierungstool mit Import- und Exportfunktionen für Grafiken, Texten, Taglisten, Alarmlisten, ... für externe Bearbeitung von Objekten oder kompletten Listen (z.B. per Excel)

Architektur

- Client-Server-Architektur
- Clients plattformneutral durch Reduzierung auf HTML5, CSS3 und JavaScript
- Datenbankgestützte Projektierung mit Unterstützung von Bibliotheken

Lizensierung

- Serverseitig über Dongle oder softwaretechnischer Freischaltung (plattformabhängig)
- Klassische Einzelanwendungslizenzen für Projektierungssystem und Laufzeitsystem mit Abhängigkeit vom Mengengerüst (Tags) und der Anzahl unterstützter Clients
- Kundenspezifische Lizenzmodelle, orientiert an Stückzahl, Funktionsumfang und Mengengerüst

Technische Daten

Engineeringtool / Designer

Lizenz	nach Tags und Funktionsumfang, Sonderlizenzen für Codesys- und Beckhoff Compact-Projekte (kostenfrei)	Dynamische Oberflächen	Zoombare Bilder mit Decluttering-Funktionen (verschiedene Detailierungsstufen), Slide-In-Elemente, Wischen zum Bildwechsel, Scrollen von Bildern und positionieren in Scrollbereiche, Kacheloberfläche mit Auswahl und freiem Positionieren von Elementen z.B. für eine Cockpit-Funktion
Systemkonstellationen	Konfigurierbar, Einzelplatz, Client-Server, red. Client-Server, verschiedene Client-typen, Serverkonstellation	Zentrale Stylebarkeit	Zentrale Styleverwaltung für alle Controls und Systemdialoge. Damit kann z.B. Buttons oder Zahlenfeldern eine kundenspezifische Darstellung für schön designte Oberflächen gegeben werden
Tags	Unterstützung einer großen Palette an eigenen Treibern und von OPC und OPC-UA. Komfortabler Import von Tagdefinitionen aus der SPS-Programmierung und per OPC. Tags können strukturiert sein	Funktionen	Manipulieren von Tags, Aufruf von Serverfunktionen (Datenverwaltung, Alarming, ...), Navigationsfunktionen, Systemfunktionen (Logout, ...)
Meldungen	Acht Kategorien und beliebig viele Gruppen; dynamische Anteile und umfangreichen Auslösefunktionen	Grafiken	Verschiedene Formen mit Füllungen mit Farbverläufen und Alpha-Blending, Import von Vektor- und Bitmapgrafiken
Bild-erstellung	Unterstützung von Layouts und Containern mit vielen Funktionen (Autosize, Zoomen, ...)	Styles	Globale Styleverwaltung
Navigation	Kann über getrennt projektierbare Navigationsstruktur erstellt werden (entkoppelt von Bildern)	Datenverwaltung	Projektierung von Dataloggern mit unterschiedlichen Abtastintervallen. Tabellen mit komfortablen Darstellungen und Relationen für kaskadierte Rezepturverwaltungen oder Auftragsdaten. (Filesystem oder SQL/ODBC)
Geräte-erkennung	Geräteerkennung mit Verknüpfung zum zugeordneten Layout (gerätespezifische Oberflächen möglich)	Scripting	Integrierte Scriptsprache (ähnlich ST) mit breiter Funktionsvielfalt und Scheduler (demnächst optional C#)
Rechte	Frei projektierbare Benutzergruppen mit frei projektierbaren Rechten (nicht hierarchisch)	Anlagenstruktur	Verwaltung einer Anlagenstruktur mit Referenz auf alle Objekte zum leichten Filtern und schnellerem Bearbeiten
Einfache Controls	Für Texte, Zahlenfelder, Balkenanzeigen, Symbolanzeigen, Taster, Schiebeschalter, Schieberegler, Combobox, Checkbox	Simulation	Test der Dynamisierung ohne Steuerungsankopplung
Komplexe Controls	Für Kurvendiagramme (auch als XY-Kurven), Tabellen, Gantts, Browser, Reports, Hilfe und Wizard	Online-funktionen	Online Projektupdate möglich
Dynamisierungen	Wert, Objektwechsel (auch indiziert), Farbwechsel, Sichtbarkeit, Blinken, Verschieben, Drehen (um beliebige Drehpunkte), Größenänderung, Bedienbarkeit		

Import/ Export	Per XML z.B. zu Excel: alle Massendaten/Tabellen (Tags, Meldungen, Texte, Wizardlisten, Hilfeinhalte, ...) Vektorgrafiken der Formate DXF und WMF Bitmapgrafiken der Formate BMP, JPG, PNG, TIFF, GIF
---------------------------	---

Bibliotheken	Alle Objekte können in beliebigen Bibliotheken verwaltet werden. Es sind verschiedene Standardbibliotheken verfügbar
Systemvoraussetzungen	Windows 7/8, Windows Server 2012 Srv in 32/64 bit, 8GB Speicher und Multicore-CPU

Runtimesystem

Lizenz	nach Tags, Clients und Funktionsumfang		Sonstige: auf Anfrage (portierbare Basisfunktionen in C++ vorhanden)
Lizenzschutz	Per Hardwaredongle (USB) oder Softwaredongle (auch für VMs geeignet)		*Anmerkung: Compact-Projekte sind auf max. 1000 Tags und 3 Clients eingeschränkt
Server	für Windows: Windows 7/8/2008Srv/2012Srv mit 32/64 Bit für CoDeSys*: beliebige Geräte mit Unterstützung der Ethernet.lib und wenigstens 1 MB Speicher für TwinCAT*: beliebige Geräte mit der Kommunikationsbibliothek und wenigstens 1 MB Speicher	Clients	Beliebige Geräte mit modernem Browser (Windows, IOS, Android, ...)
		Konzept	Systemunterstützte Navigation und hochdynamische Oberflächen mit animierten Zustandsübergängen für Größe, Position, Drehung, etc.

Prozesskommunikation

Siemens Simatic S5	AS 511, 3964R (RK512), TCP/IP RFC 1002	Beckhoff TwinCat	ADS-Interface
Siemens Simatic S7	MPI, TCP/IP RFC 1006	Rockwell	Ethernet/IP
3S CoDeSys	V2 und V3 über Gateway oder SymARTI	Allgemeine	Modbus-RTU, Modbus-TCP
		Sonstige	Diverse Spezialtreiber für Sondergeräte (Scanner, Drucker, ...)

Tagimport

Siemens	Übernahme aus Steuerungsprogramm per selektivem Import	TwinCAT	Übernahme aus Steuerungsprogramm per selektivem Import
CoDeSys	Übernahme aus Steuerungsprogramm per selektivem Import	OPC	Browse aller Tags mit selektivem Import

GTI-control mbH
Düsseldorfer Strasse 1c
D-97828 Marktheidenfeld
Fon: 09391 9896 400 Fax: 09391 9896 439
Web: www.GTI-control.de Mail: Info@GTI-control.de