

Innovative Hotel-GLT mit der SCADA-Software PROCON-WEB



Die Légère Hotels wurden aus einer Leidenschaft und Vision für die Ansprüche des modernen Reisenden heraus entwickelt.

Das Know-how kommt von der Gründungsfirma, der Fibona, einem in Deutschland ansässigen Unternehmen mit mehr als 30 Jahren Erfahrung in der Hotellerie, Gastronomie, Architektur und Bauindustrie.

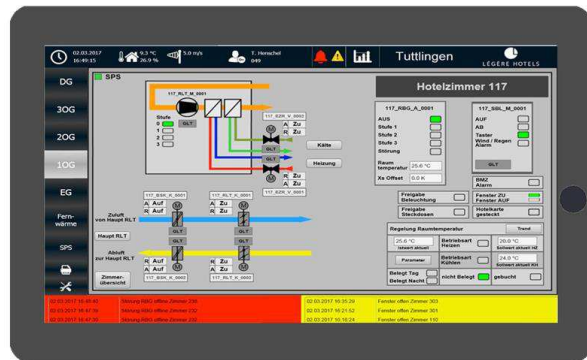


Die Wertvorstellungen der Légère-Hotels-Philosophie beinhalten ein nachhaltiges und profitables Geschäft aufzubauen, um einen Mehrwert für die Gäste wie auch für die Region zu schaffen.

Andreas Dölle,
Leiter Haustechnik
Hotel LÉGÈRE Tuttlingen



Durch die Einführung von PROCON-WEB haben wir besten Bedienkomfort für das gesamte Hotel-Personal, gepaart mit höchster Anlagenverfügbarkeit und zuverlässigen Partnern bei Hard- und Software.



Im Jahr 2016 wurde im Hotel Légère in Tuttlingen die Modernisierung der MSR-Technik und Gebäudeleittechnik auf Basis der SCADA/HMI-Software PROCON-WEB und der Steuerungstechnik von Beckhoff umgesetzt. Ziel war eine Reduzierung der Fehlerhäufigkeit im Steuerungsbereich und eine komfortablere Gestaltung der HMI-Bedienoberflächen für die Zugriffe auf die Funktionen von Zimmern, Lobby, Bar, Restaurant und der gesamten Haustechnik.

Einerseits sollten die sehr schlecht umgesetzte Softwarefunktion und SPS-Komponenten des bisherigen Steuerungs-Herstellers durch modernste Beckhoff-Technologie ersetzt werden. Dazu wurde die komplette Softwarefunktion von CBS neu erstellt. Andererseits sollten aber im gleichen Zuge die grafischen Möglichkeiten der Gebäudeleittechnik (GLT) auf einen zeitgemäßen Stand gebracht werden. Wichtig war für den Hotelier, die Nutzungsmöglichkeit der neuen Oberfläche nicht nur durch speziell dafür installierte Panels, sondern durch beliebige Bediengeräte, wie auch Tablets und Smartphones zu ermöglichen.

Heute sind über insgesamt 60.000 Datenpunkte, 114 Hotelzimmer, der Rezeptionsbereich, das Restaurant, die Bar und die Haustechnik über die mit PROCON-WEB projektierten Oberflächen in die GLT integriert. Die SPS'en wurden über ADS und über ModBus TCP aufgeschaltet.

Durch die partnerschaftliche Zusammenarbeit zwischen Hotelier, dem Systemhaus CBS und dem Hersteller der SCADA/HMI-Software GTI-control, konnte im laufenden Hotelbetrieb eine Projektumsetzung innerhalb von nur 10 Monaten eingehalten werden.

Ansprechpartner für die Umsetzung:

Combined Building Solutions CBS GmbH, 85406 Zolling
Herr Reinhard Eichschmid, Telefon +49 176 6330 8261
Herr Thomas Henschel, Telefon +49 173 3789 384

GTI-control mbH, 97828 Marktheidenfeld
Herr Jürgen Sauter, Telefon +49 9391 9896 423