

PROCON-WIN 5[■]

Die 3. Generation ist da!

Bereits 1988 hat die GTI die erste Visualisierungslösung PROCON vorgestellt. Mit PROCON-WIN 5 ist jetzt die dritte Generation verfügbar, die 20 Jahre Erfahrung der GTI in Sachen Visualisierung in einem modernen und anwendungsorientierten Produkt vereinigt.



PROCON-WIN 5[■] Bildmontage

Modernste Technologie

Um eine zukunftsorientierte Lösung zu schaffen hat die GTI auf den modernsten Technologien aufgesetzt: Microsoft .NET als Plattform und einen SQL-Server als Datenbank für eine leistungsfähige Projektverwaltung. Damit ist sichergestellt, dass die Entwicklungen der nächsten Jahre schnell und einfach berücksichtigt werden.



Aufwärtskompatibilität

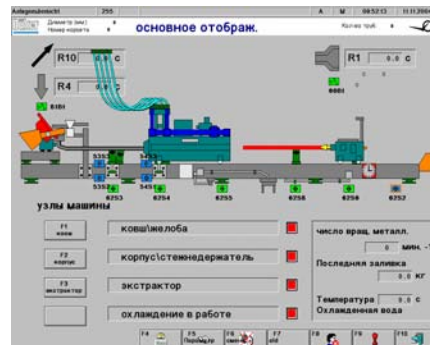
Um die vielen Anwendungen auf Basis PROCON-WIN ohne Verlust weiter nutzen zu können wurde bei der Entwicklung eine 100%ige Aufwärtskompatibilität sichergestellt. Dadurch können bestehende Projekte und Bibliotheken direkt genutzt und weiterbearbeitet werden.

Neue Benutzeroberfläche

Die völlig neu gestaltete Benutzeroberfläche bietet für die Projektierung mehr gleichzeitige Informationen und dabei eine verbesserte Navigation an. Die Multi-Window-Technik erlaubt es, dass Sie das Bildschirmlayout Ihrem Arbeitsstil anpassen. Mit dem übersichtlichen Objektbaum und den neuen Eigenschaftsdialogen haben Sie mehr Informationen auf einmal im Blick und können optimal innerhalb des Projektes navigieren.

Grenzenlose Sprachumschaltung

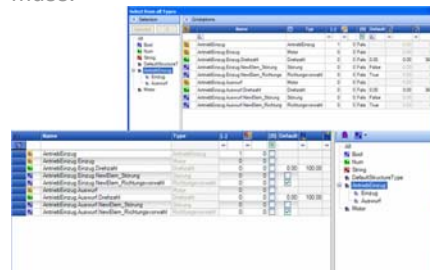
Die Unicode basierende Verwaltung aller Texte in beliebig vielen Sprachen schafft grenzenlose Freizügigkeit in den Benutzeroberflächen. Für das Laufzeitsystem werden aus dem Vorrat aller projektierten Sprachen die für die Maschine benötigten zusammengestellt.



Alle Sprachen der Welt

Strukturen für schnelleres Projektieren

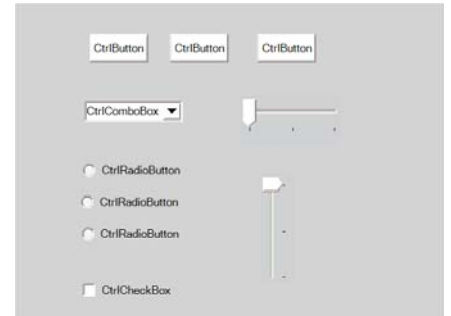
Die verbesserte Definition und Handhabung von strukturierten Prozessvariablen beschleunigt das Anlegen und die Übernahme von Tags und bringt mehr Übersicht in komplexe Objekte. Dabei wird die Zahl der Fehlermöglichkeiten reduziert, weil weniger Information angepasst werden muss.



Strukturen erleichtern die Projektierung

Neue Darstellungsobjekte

PROCON-WIN 5[■] unterstützt neue Darstellungsobjekte, die mehr Gestaltungsspielraum und attraktivere Benutzeroberflächen erlauben. Dabei wurde das System so entworfen, dass die GTI sehr schnell beliebige, auch kunden-spezifische Objekte ergänzen kann.



Neue Objekte für mehr Gestaltungsmöglichkeiten

Durchgängigkeit

Funktionale Durchgängigkeit – von WINDOWS CE bis Redundant Client/Server mit gleicher Projektierungsoberfläche und Projektablage.

Schöne Ausblicke

PROCON-WIN 5[■] wird in der nächsten Version zusätzliche Funktionen für eine Objekt basierende Versionsverwaltung bekommen, womit eine detaillierte Änderungskontrolle von Projekten möglich wird. Zusammen mit der Multi-User-Projektierung wird die Verwaltung komplexer Projekte und die möglichen Projektumsetzzeiten nochmals optimiert.

Vorteile für Sie:

- ◆ Effizientere Projektierung
- ◆ Einfachere Projektverwaltung
- ◆ Grenzenlose Mehrsprachigkeit
- ◆ Größere Objektauswahl für die Gestaltung der Anwendungsoberfläche
- ◆ Einfache Einbindung von Datenbanken