

DaProS®-Batch Light

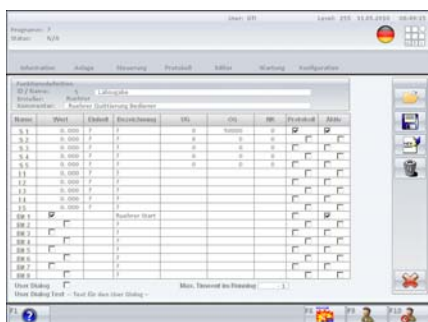
Die Vorteile und den Bedienkomfort eines Prozessleitsystems in einer Kompaktsoftware vereint. Einsetzbar in allen Maschinen und Anlagen, in denen Schrittabläufe ohne Programmieraufwand frei gestaltet, komfortabel bedient und lückenlos protokolliert werden müssen. Ablauffähig auf allen gängigen PCs. Auch als Nachrüstlösung für alle busfähigen Steuerungen einsetzbar.

Zur Erstellung von frei konfigurierbaren und flexiblen **Schrittkettensteuerungen** wurde das Produkt DaProS®-Batch Light entwickelt. Die Funktionalitäten wurden dabei von unserem Prozessleitsystem DaProS®-Batch übernommen.

Als reine Visualisierungslösung konnte eine touchbedienbare und komfortable Benutzeroberfläche designt werden.

Mit der **Funktionsdefinition** lassen sich beliebig viele Funktionsklassen designen. Hier werden einmalig alle möglichen Funktionen (z. B. Heizen, Kühlen, Start Rühren, Dosieren...) mit den nötigen Parametern (Name, Default Wert, Einheit, Kommentar, Ober- und Untergrenze...) festgelegt. Anschließend werden diese Funktionen als in sich abgeschlossene Funktionen projektiert.

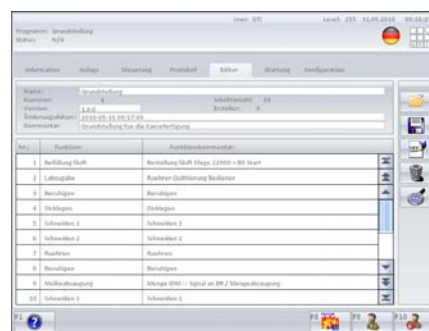
Pro Funktionsklasse stehen fünf beliebige numerische Istwerte, fünf beliebige numerische Sollwerte und 8 Datenbits zur Verfügung.



Frei definierbare Funktionsklassen mit übersichtlicher Benutzeroberfläche

Diese Funktionen werden im **Programmeditor** zu einem Programm zusammengesetzt. Hier kann der Bediener aus bis zu 999 unterschiedlichen Funktionen beliebig viele Programme erstellen.

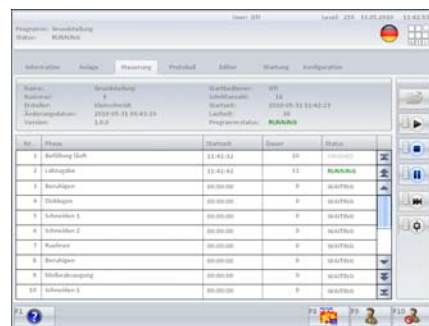
Das System prüft, ob die Parameter der Funktionen exakt eingegeben wurden, so dass bei der Programmerstellung keine Fehler gemacht werden können.



Programmeditor zur beliebigen Auswahl aller verfügbaren Funktionen zu frei gestaltbaren Schrittprogrammen

Funktionalitäten wie „Start Programm“, „Start ab Schritt“, „Pause“, „Wiederanlauf“, „Abbruch“ und „Einzelschritt“, „Zeige Schrittparameter“ stehen bei der Bedienung der Schrittprogramme zur Verfügung. Bei allen Programmschritten besteht die Möglichkeit, mit Hand einzugreifen.

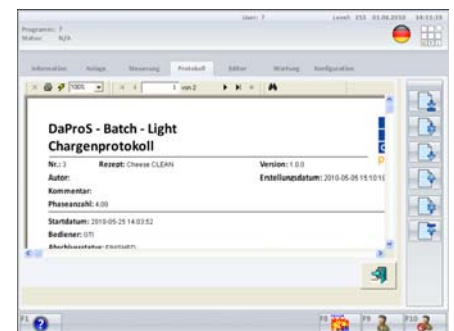
Natürlich werden auch diese Eingriffe in den Programmablauf protokolliert.



Ablauf eines Programms mit aktiver Funktion „Labzugabe“

Jede Funktion wird über Handshake an die Steuerung in Auftrag gegeben. Diese arbeitet die Funktion ab und liefert am Ende die gewünschten Rückgabeparameter für das Batchprotokoll.

Diese **Aufgabenteilung** hat den großen Vorteil, dass alle Schrittabläufe und deren Soll - und Istwerte frei vom Bediener auf PC-Seite gestaltet werden können und Sicherheitsfunktionen in der Steuerung fest programmiert sind und durch den Bediener nicht versehentlich außer Kraft gesetzt werden können.



Anzeige des Chargenprotokolls als Report

Die Integration des Systems in das Netzwerk erlaubt die direkte Übernahme der Batchprotokolle für den Nachweis bezüglich ISO 9001 oder IFS.

Systemvorteile:

- Frei gestaltbarer Programmablauf
- Einfache und komfortable Bedienung
- Übersichtliche Statusanzeige
- Umfangreiche Handbedienmöglichkeiten
- Verwaltung beliebig vieler Schrittprogramme
- Protokollierung aller Funktionen und Handeingriffe
- Ausdruckmöglichkeit für kundenspezifische Protokolle
- Design und Funktionalitäten an Kundenanforderungen anpassbar.